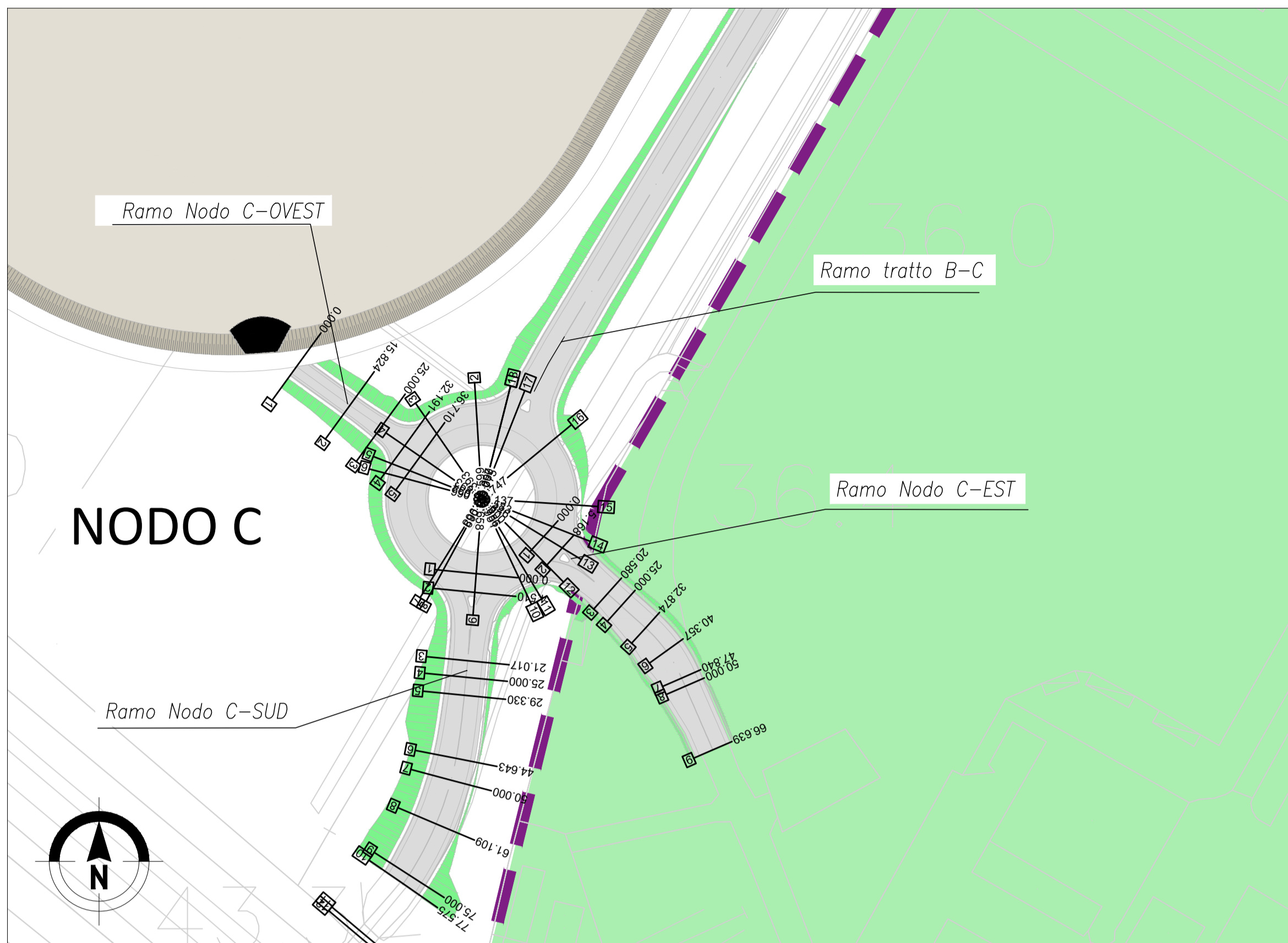
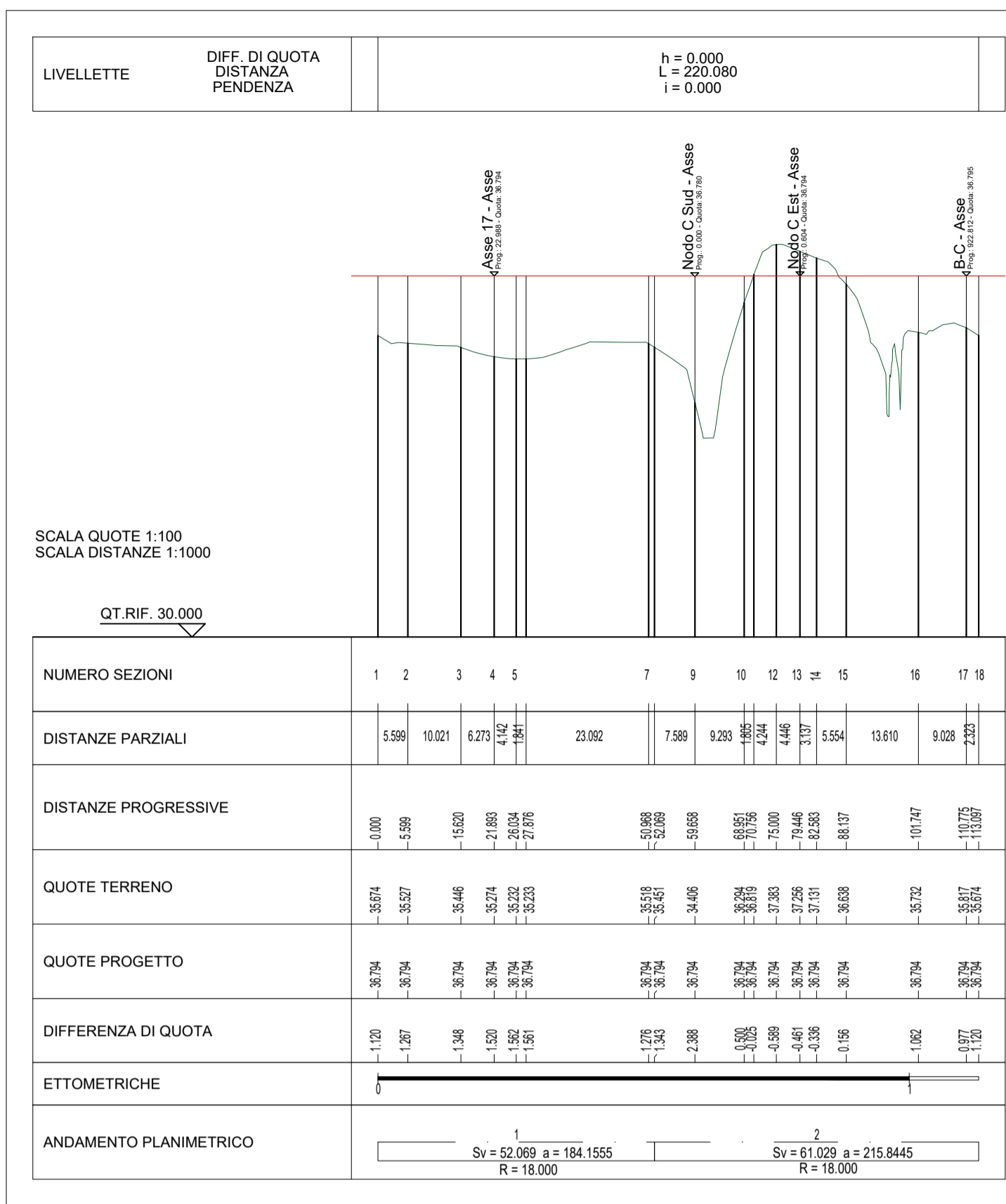


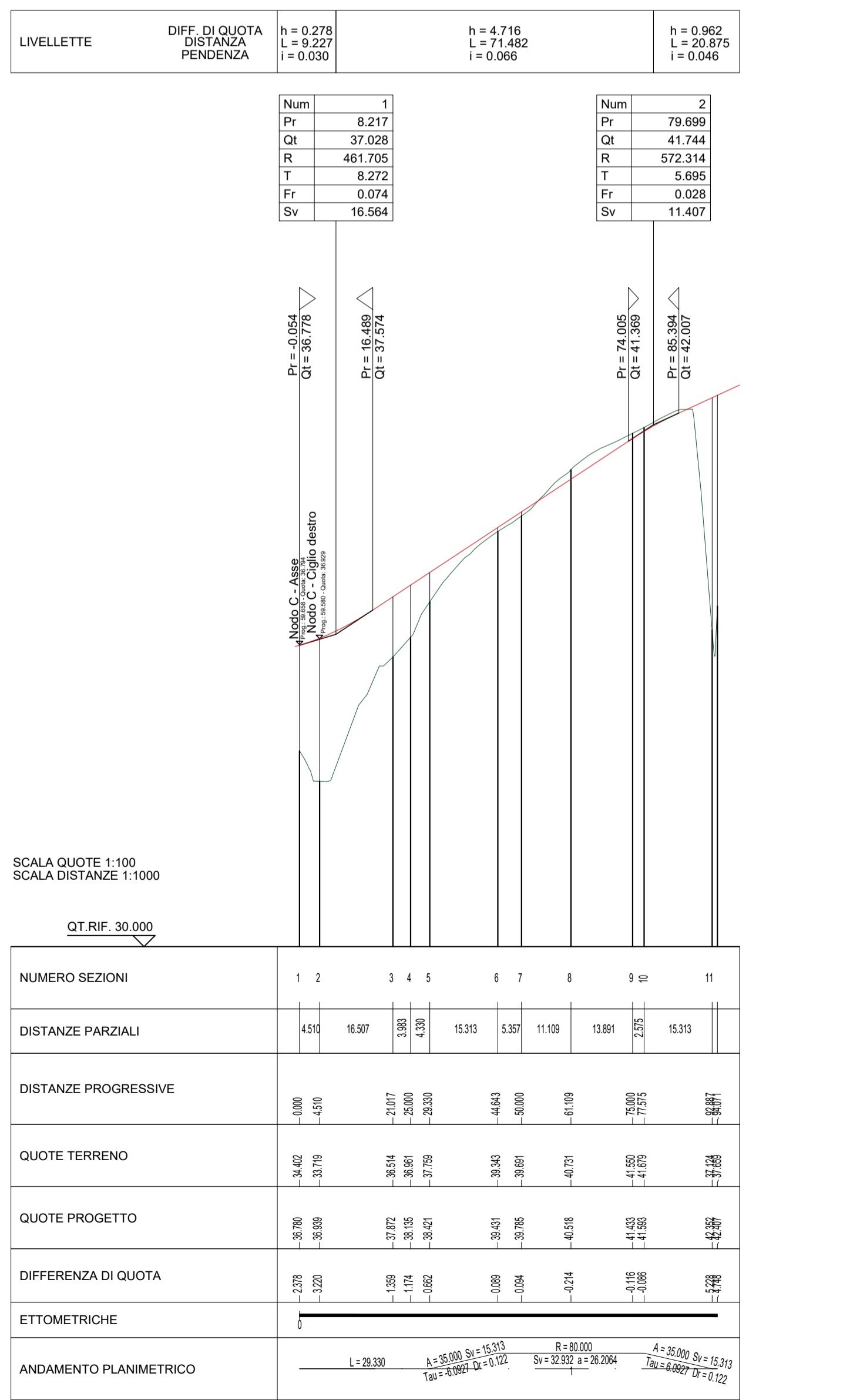
Planimetria Nodo C - Scala 1:1000



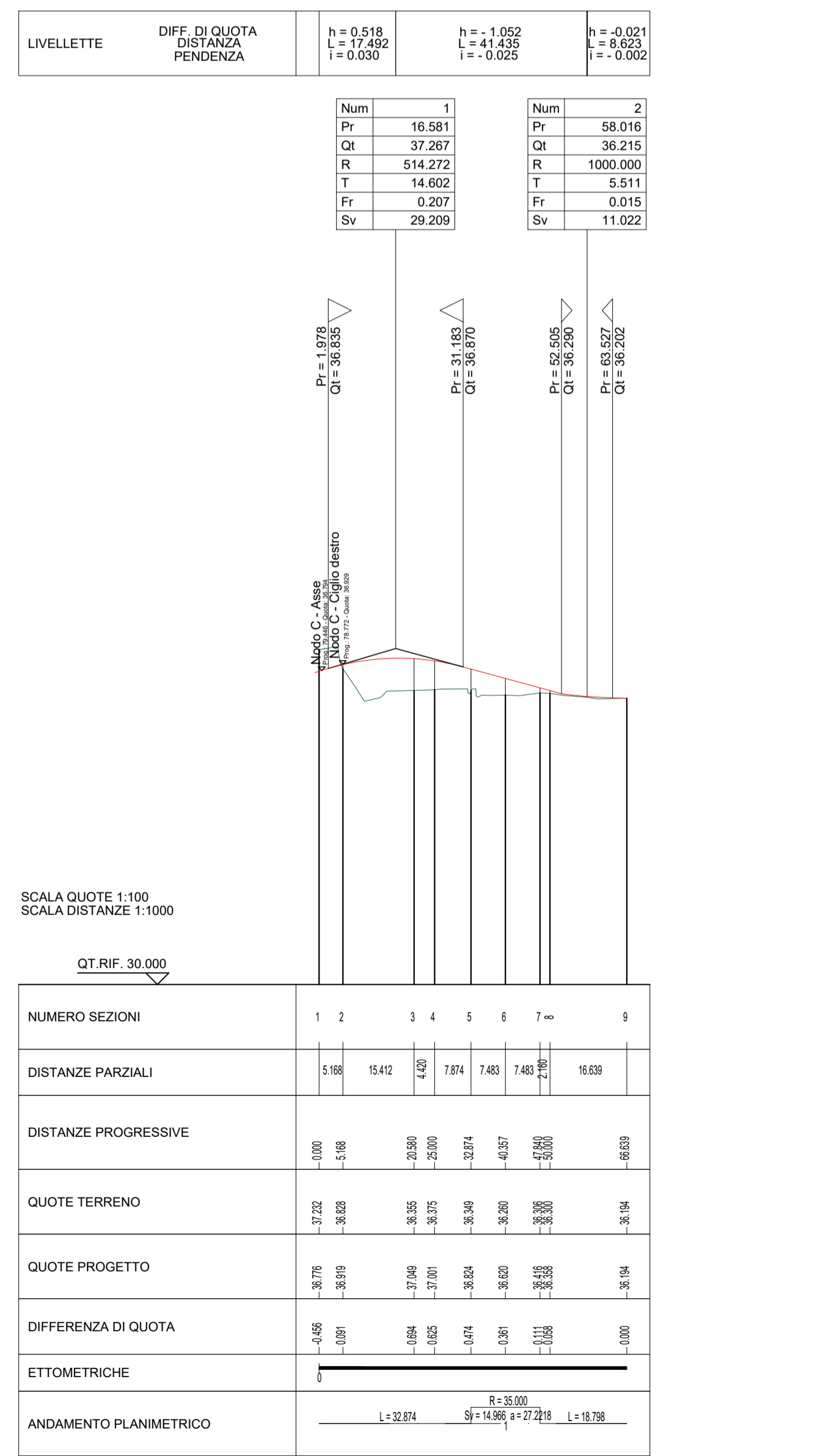
Profilo altimetrico NODO C - Scala 1:1000/100



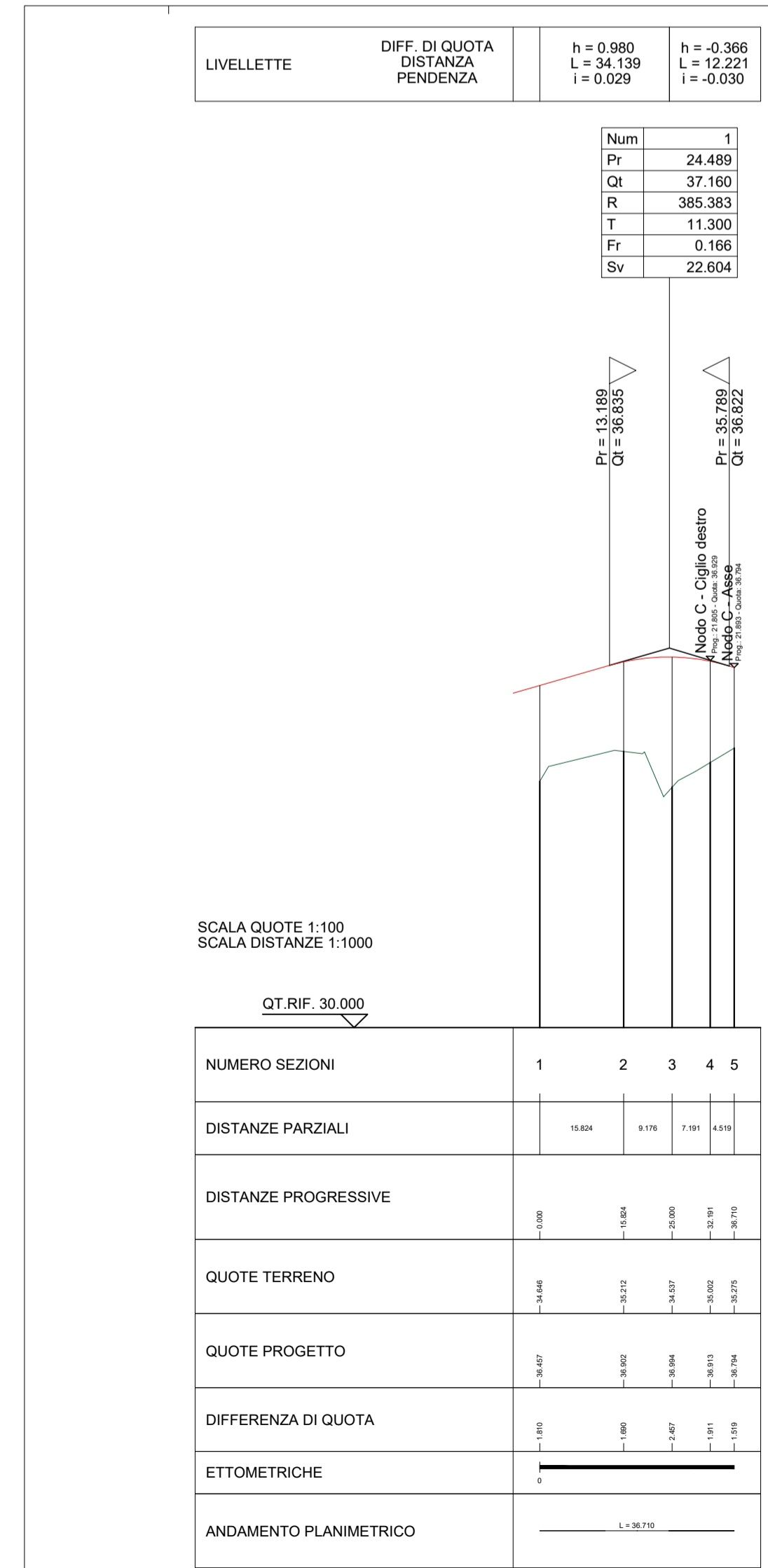
Profilo altimetrico ramo nodo C\_SUD Scala 1:1000/100



Profilo altimetrico ramo nodo C\_EST Scala 1:1000/100



Profilo altimetrico ramo nodo C\_OVEST Scala 1:1000/100



MINISTERO DELLE  
INFRASTRUTTURE E DELLA  
MOBILITÀ SOSTENIBILI

E.N.A.C.  
ENTE NAZIONALE PER  
L'AVIAZIONE CIVILE

---

AEROPORTO INTERNAZIONALE DI FIRENZE - "AMERIGO VESPUCCI"

---

**MASTERPLAN AEROPORTUALE 2035**

---

Opere Di Viabilità  
Viabilità di servizio aeroporto e Nodo C  
Planimetria di Progetto e Profili Longitudinali Nodo C

---

**PROGETTO DI FATTIBILITÀ TECNICO-ECONOMICA**

---

LIV	REV	DATA EMISSIONE	SCALA	CODICE FILE COMPLETO
PFFE	00	Ottobre 2022	VARIE	FLR-MPL-PFTE-VBT9-002-OC-PL-Plan Prof Long C
				TITOLO RIDOTTO Plan Prof Long C

---

LIV	REV	DATA EMISSIONE	SCALA	CODICE FILE COMPLETO
00	09/2022	Prima Emissione		TAE_SITECO DONATA VESTRINI L. TENERANI
REV	DATA	DESCRIZIONE	REDATTO	VERIFICATO APPROVATO

---

COMITENTE PRINCIPALE	PROGETTAZIONE	SUPPORTI SPECIALISTICI
<b>Toscana Aeroporti</b> ACCOUNTABLE MANAGER Davide Vanni	<b>Toscana Aeroporti engineering</b> DIRETTORE TECNICO Ing. Lorenzo Tognoni Ordine Ingeg. di Massa Carrara n°151	<b>Toscana engineering</b> Ing. Andrea Burchi Ordine n°1033
POST HOLDER PROGETTAZIONE AD INTERIM Davide Vanni	RESPONSABILE INTEGRAZIONE PRESTAZIONI SPECIALISTICHE Donata Vestrini Ordine n°1033	SUPPORTO SPECIALISTICO SUPPORTO ALLA PROGETTAZIONE PER ADEGUAMENTO E SVILUPPO DELLE OPERE INFRASTRUTTURALI <b>SITECO</b> Ing. Andrea Burchi PROGETTISTA SPECIALISTICO
POST HOLDER MANUTENZIONE Ing. Nicola Di Spigno		
POST HOLDER AREA DI MOVIMENTO Davide Vanni		

E SEVERAMENTE VIETATA LA RIPRODUZIONE E/O LA CESSIONE A TERZI SENZA AUTORIZZAZIONE DELLA COMMITENTE